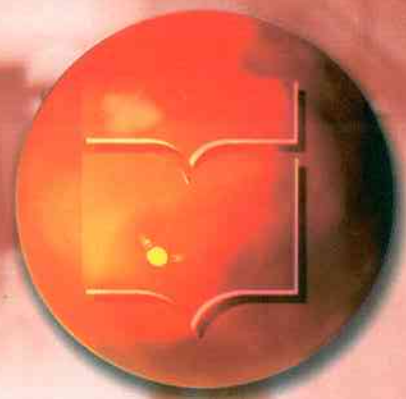


UNE CHAMPIONNE
TAILLÉE POUR
LA ROUTE



veloce
5000
EU4



 **DULEVO**®
INTERNATIONAL



DE 0 À 70 KM/H, AVEC POSTE DE CONDUITE À DROITE OU À GAUCHE

Le système tout à fait particulier de transmission hydrostatique à 2 vitesses de la 5000 VELOCE lui permet:

D'une part, de se déplacer à une vitesse supérieure à 40 km/h et de franchir aisément des pentes allant jusqu'à 20 %, même lorsque la cuve à déchets est pleine. D'autre part, de varier sa vitesse de transfert de 0 à 70 km/h, et ce dans le confort le plus total.

Le poste de conduite, doté d'un système de direction assistée, peut être situé à gauche ou à droite de la cabine, de façon à ce que la balayeuse puisse être conduite par le plus grand nombre de personnes possible.



SYSTÈME DE FREINAGE



Le dispositif de freinage (freins de service et de secours) de la DULEVO 5000 VELOCE est un système d'avant garde composé de circuits de freinage indépendants, à disques pour l'avant et à tambours pour l'arrière, avec ABS et mécanisme hydraulique anti-blocage (le seul en Europe).

Il comprend aussi un frein de stationnement mécanique, commandé depuis le poste de conduite par un levier avec vanne de réglage.

CONFORT

Conçue pour offrir à l'opérateur un confort maximum, la cabine de la 5000 VELOCE est équipée de vastes surfaces vitrées, pour une visibilité maximale, et de commandes faciles à utiliser.

Grâce à son système de pressurisation et d'insonorisation, le conducteur évolue dans un environnement de travail sain et confortable.

Un système de climatisation efficace est disponible en option.



LE SYSTÈME COMBINÉ MÉCANIQUE /ASPIRANT DULEVO

Le principe de ramassage mécanique de la 5000 VELOCE est simple : les déchets sont ramenés au centre de la machine par les brosses latérales (1) puis poussés par la brosse centrale cylindrique (2) sur le convoyeur vertical (3) qui les projette à grande vitesse dans la benne (4).

Cette dernière se remplit donc par le haut pour une utilisation optimale.

La poussière, désincrustée par la brosse cylindrique lors de la phase de ramassage mécanique, est ensuite aspirée puis retenue dans la benne grâce à la dépression créée par 2 turbines à grand débit (5). Le système spécial de filtres en tissu (6) permet de retenir tout type de poussière, même les plus fines, garantissant ainsi le rejet dans l'atmosphère d'un air totalement propre.

De ce fait, seules les brosses latérales, situées en dehors de la zone de dépression, nécessitent un léger humectage par pulvérisation pour limiter la dispersion de la poussière. Le système d'humectage se compose d'un réservoir de 500 litres en acier inoxydable (7) qui alimente en eau, par l'intermédiaire d'une pompe à membrane, des gicleurs situés sur les brosses latérales et sur la 3^{ème} brosse télescopique (8).

LA BROSSE CENTRALE CYLINDRIQUE

L'ensemble de la brosse centrale (2) est "flottant" et parfaitement équilibré pour adhérer au sol en toute circonstance. De plus, sa pression au sol est régulée et maintenue constante grâce à un dispositif hydraulique (brevet DULEVO) lui permettant d'épouser parfaitement les imperfections du terrain. Ce système est particulièrement adapté aux rues pavées offrant un profil souvent très inégal.

LA 3^{ème} BROSSE TÉLESCOPIQUE

La 3^{ème} brosse télescopique (10) permet d'atteindre et de nettoyer efficacement les zones non accessibles avec les brosses latérales, comme les trottoirs par exemple.

Un joystick commande sa rotation de 180° à droite comme à gauche. Facile à utiliser et situé sur la portière, il permet au conducteur de rester concentré sur la conduite de la machine.

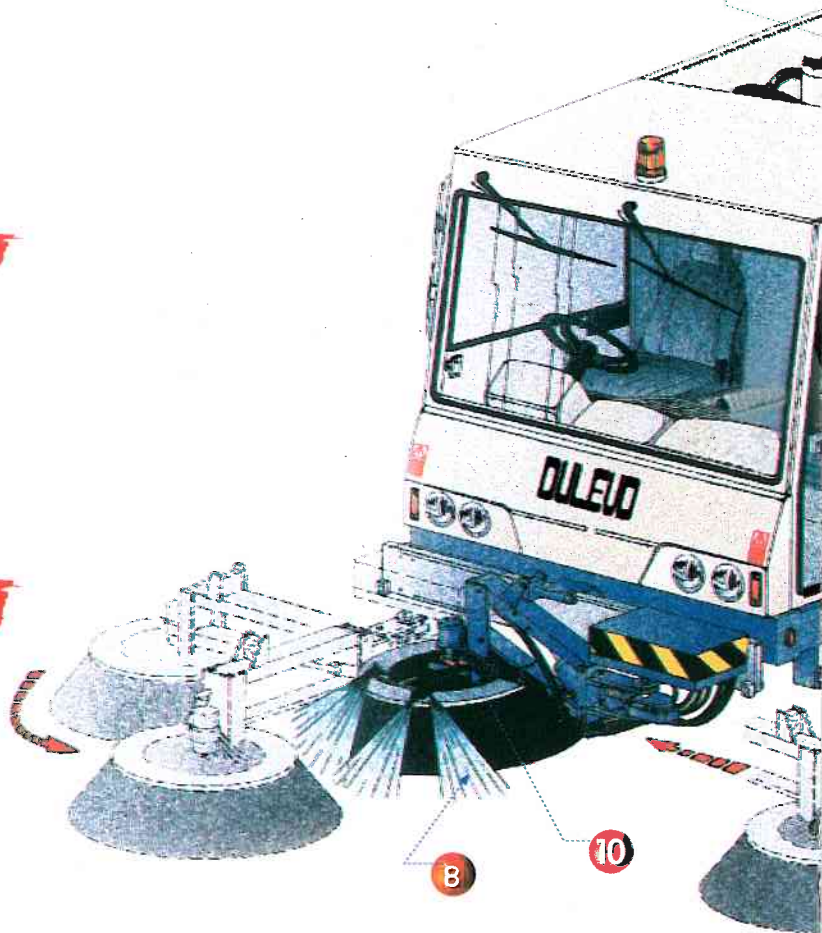
Le réglage de sa position et de son inclinaison est quant à lui hydraulique.

Des capteurs magnétiques lui permettant de se rétracter automatiquement, ainsi qu'un dispositif mécanique de sécurité protègent la brosse en cas de chocs violents.

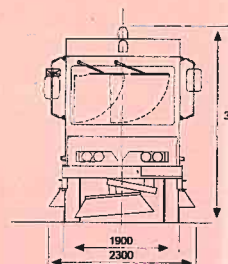
CARACTÉRISTIQUES TECHNIQUES

Largeur de balayage:		Moteur, marque et modèle	NEF F4AE3681B
avec la brosse centrale seule	mm 1.300	Puissance maxi	160 kW à 2700 t/min
avec les brosses latérales droite et gauche	mm 2.600	Carburant	gasoil
avec les brosses latérales et la 3 ^{ème} brosse télescopique	mm 3.500		
Capacité de la benne à déchets	m ³ 5	Frein de service et de secours	hydraulique
Capacité du réservoir d'eau	l 500	Frein de parking	mécanique
Hauteur de bannage maxi	mm 2.200	Suspensions avant	ressorts semi-elliptiques
		Suspensions arrière	hydrauliques à 2 positions
Vitesse maxi	km/h 70		
Poids total en charge	kg 12.160		
Charge utile	kg 4.200		

veloce 5000 EU4



EU4



FITRE EN TISSU

Le système de filtration, composé de filtres à poches en tissu, offre une surface filtrante totale de 22 m² permettant à la machine de fonctionner pendant de longues heures sans risque de colmatage.

Le filtre DULEVO, en feutre impuctrescible composé de 73 % de polyester et de 27 % de coton, est quasiment indestructible et assure une filtration optimale des poussières, même les plus fines.

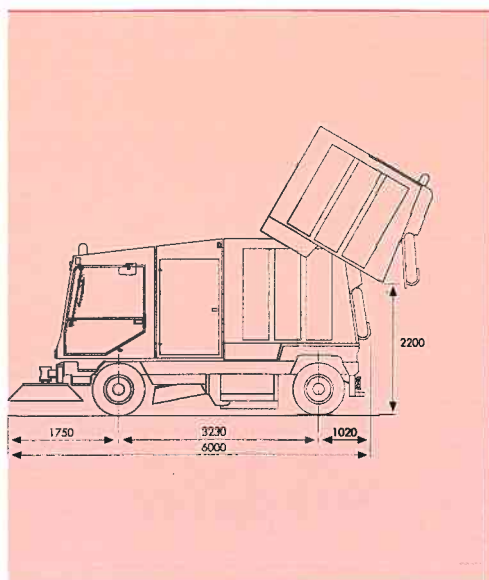
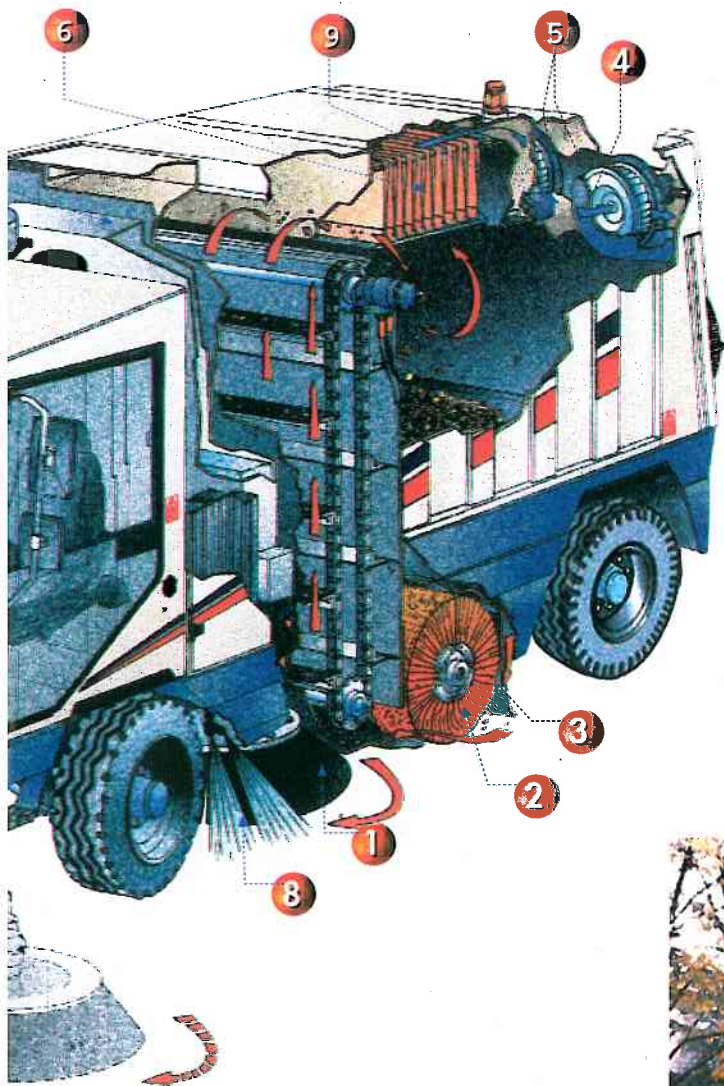
L'ensemble est complété par un dispositif de décolmatage efficace (9) commandé directement depuis le poste de conduite. Il se compose de barres métalliques qui, lorsqu'elles entrent en action, maintiennent les poches du filtre tendues et les secouent vigoureusement afin de faire tomber la poussière dans la benne à déchets.



GORE. Filtration Products

Grâce à plus de 30 ans d'expérience dans le balayage des environnements urbains et grâce à la rencontre avec le groupe GORE®, DULEVO a évolué de plus en plus son système de filtration des poussières en arrivant à la perfection.

Le système mécanique – aspirant – filtrant, patenté par DULEVO et déjà connu pour sa capacité filtrante de poussières fines et ultrafines, maintenant peut garantir l'élimination totale des poussières PM10. Les extraordinaires matériaux GORE® pour la filtration augmentent significativement les prestations, en assurant plus durée, simplicité de nettoyage, en entretien réduit au minimum, augmentation du débit d'air du 35% : tout pour une meilleure qualité de balayage.





veloce 5000 EU4

- PROTECTION DE L'ENVIRONNEMENT
- QUALITÉ IRRÉPROCHABLE
- RAPIDITÉ SUR LA ROUTE





BALAYEUSES DE VOIRIE



Cette large gamme s'étend du plus petit modèle d'une largeur de travail de 1500 mm jusqu'à la balayeuse de voirie d'une capacité de 5 m³, en passant par des laveuses de 2 600 à 6 000 litres et une benne compactrice de 10 m³.



Dulevo : une technologie pour un monde plus propre.

Grâce à sa large gamme de balayeuses industrielles, de balayeuses de voirie et d'autolaveuses, DULEVO fait aujourd'hui figure de leader mondial présent sur les segments les plus importants du marché. Grâce au respect de sa philosophie, la qualité avant tout, DULEVO a obtenu la norme UNI EN ISO 9001/2000 du prestigieux bureau DET NORSKE VERITAS. Depuis plus de 30 ans, DULEVO acquiert savoir-faire et technologies d'avant-garde afin d'affirmer sa place de numéro 1. Grâce à son réseau d'importateurs et de concessionnaires exclusifs, DULEVO commercialise et assure la maintenance de son matériel en Italie et dans le monde entier. Chaque jour, des centaines de spécialistes compétents et consciencieux sillonnent les routes, assurant conseil et démonstration, livraison ou maintenance du matériel afin d'assurer à DULEVO une présence constante, dynamique et fiable.



BALAYEUSES INDUSTRIELLES



AUTOLAVEUSES



GAMME SPRINT



DULEVO INTERNATIONAL S.p.A.

Via G. Guareschi, 1 - 43012 Fontanellato PARMA - Italia

tel. +39-0521.827711 - fax +39-0521.827795

www.dulevo.com - info@dulevo.com